

『日本心臓核医学会 地域別教育研修会』

2017年度 北陸地区 研修会

日 時:6月24日(土) 9:30 - 14:00(終了予定)
場 所:ホテル金沢 4F「エメラルド」

【 研 修 内 容 】

開会挨拶:副委員長 山岸 正和

1. 心筋血流イメージング

金沢大学附属病院 核医学診療科 若林 大志

2. 知っておきたい心臓核医学技術

金沢大学医薬保健研究域 保健学系 量子診療技術学分野 澁谷 孝行

3. 心筋脂肪酸代謝と心臓交感神経イメージング

金沢大学附属病院 核医学診療科 松尾 信郎

4. 心サルコイドーシスの SPECT・PET イメージング

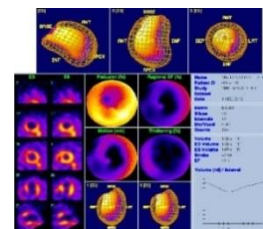
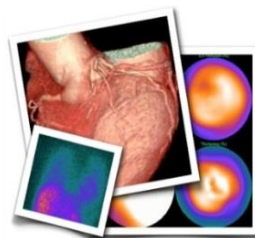
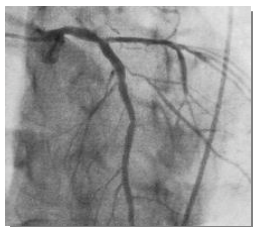
福井県済生会病院 内 科 大倉 清孝

5. 心臓核医学におけるエビデンスとトピックス

金沢大学医薬保健研究域 医学系 核 医 学 中嶋 憲一

6. 症例提示:実際に読影してみよう!

Part 1; 浅ノ川 総合病院 内 科 金山 寿賀子
Part 2; 福 井 県 立 病 院 循環器内科 藤野 晋



※参加費¥500.-を頂戴致します。
※昼食をご用意しております。

【共催・お問い合わせ】

日本心臓核医学会 北陸地区教育研修会 事務局

金沢大学医薬保健研究域 医学系 核医学 中嶋憲一

TEL(076)265-2333

日本メジフィジックス株式会社 京都支店 金沢営業所

TEL(076)232-9345

富士フイルムRIファーマ株式会社 関西第二支店北陸事務所

TEL(076)223-3770