

症例 1805NW

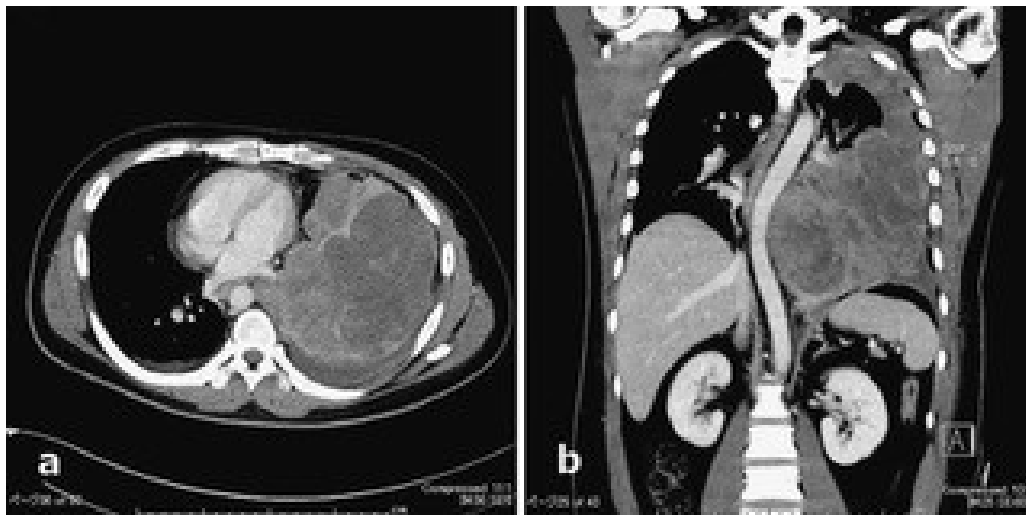
30歳代 男性

主訴：呼吸困難

現病歴：20XX年7月頃より微熱、乾性咳嗽が出現、10月には労作時呼吸困難及び左胸痛を伴うようになり、11月上旬ショック症状を主訴に受診。

入院時血液検査所見：WBC 10400/ μ l \uparrow 、CRP 19.42mg/dl \uparrow 、LDH 296U/l \uparrow 、
可溶性 IL-2 レセプター 641U/ml \uparrow

CT：左肺に大きな不均一に造影される部位を有する腫瘍が存在。



FDG-PET/CT：腫瘍に不均一な集積がみられる。

